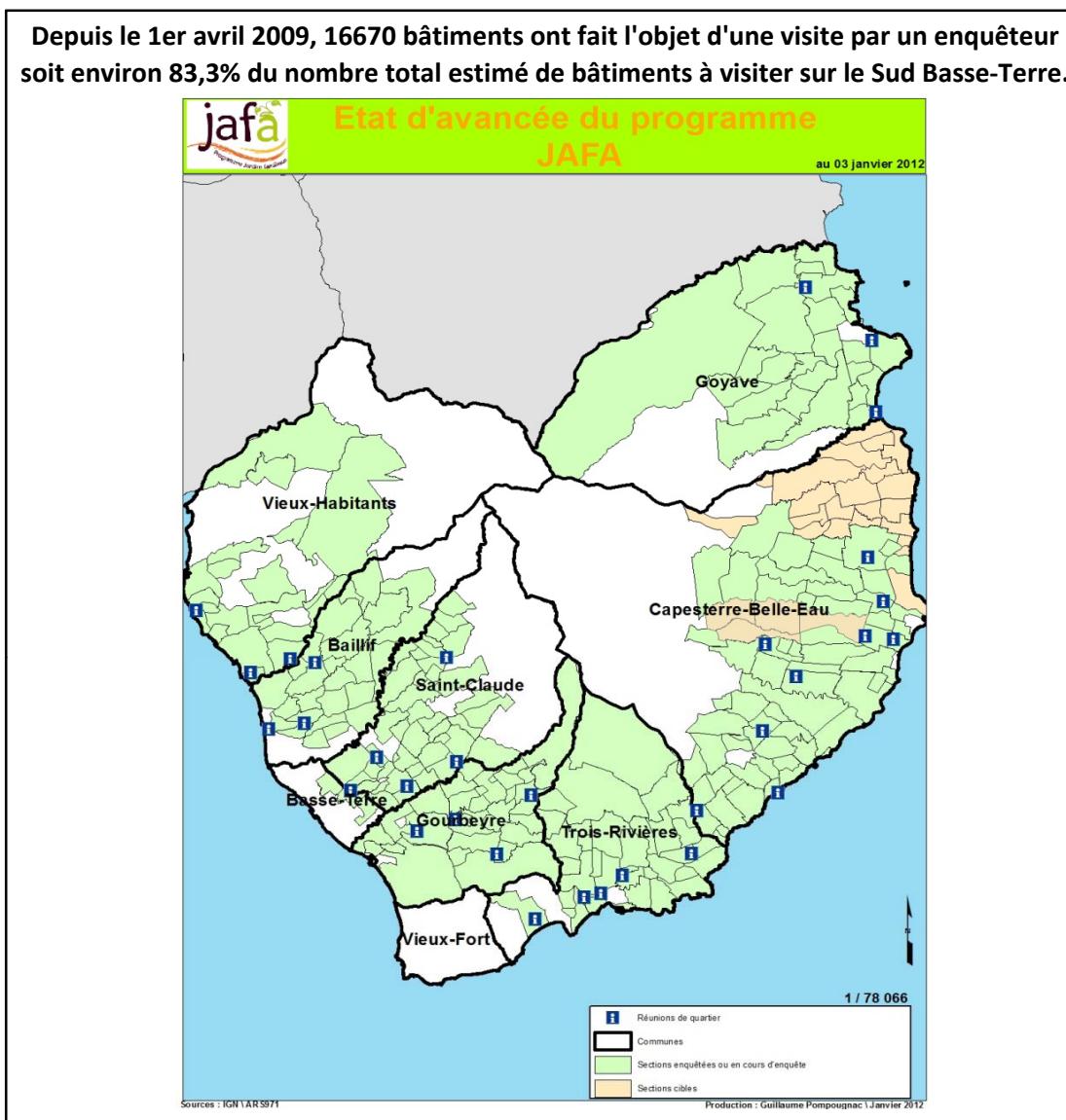


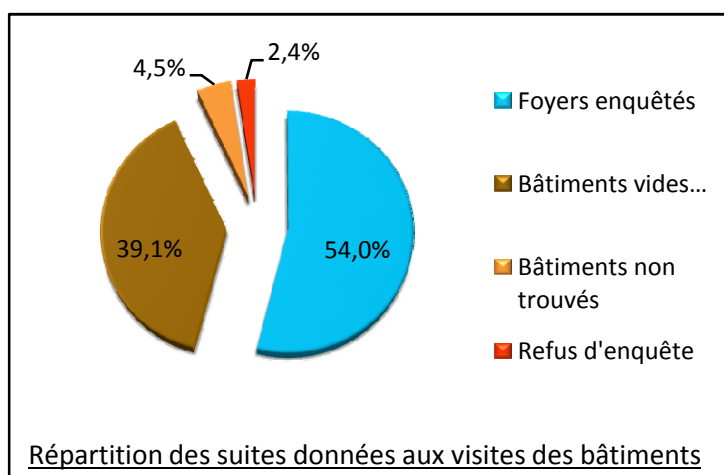
Sur les communes du Sud de la Basse-Terre (270 sections concernées), tous les bâtiments situés sur des parcelles potentiellement polluées par la chlordécone ou dans une bande de 100m autour de ces parcelles seront visités par un enquêteur Jafa d'ici juin 2012 ; soit une estimation de 20 000 bâtiments.

Depuis le 1er avril 2009, 16670 bâtiments ont fait l'objet d'une visite par un enquêteur soit environ 83,3% du nombre total estimé de bâtiments à visiter sur le Sud Basse-Terre.



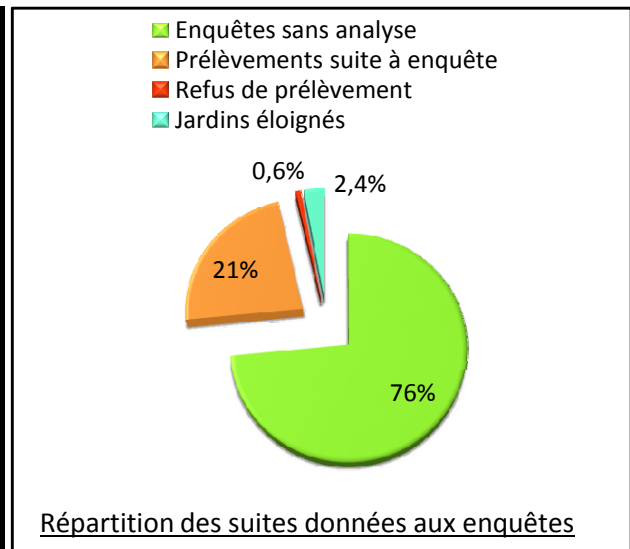
Répartition des suites données aux visites des bâtiments :

Foyers enquêtés	9005
Bâtiments vides, non concernés et enquêtes abandonnées	6515
Bâtiments non trouvés	756
Refus d'enquête	394



Répartition des suites données aux enquêtes réalisées dans les foyers :

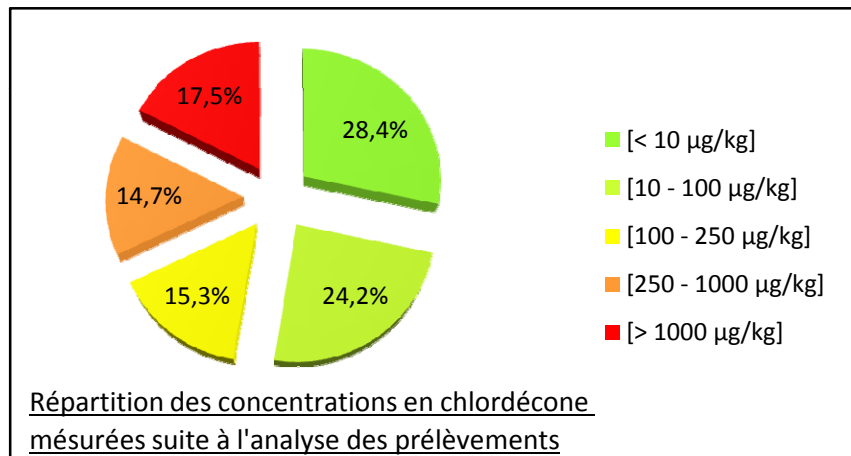
Enquêtes sans analyse (foyers n'ayant pas de jardin ou possédant un jardin mais ne consommant pas ou peu de racines de ce jardin)	6110
Prélèvements suite à l'enquête (foyers possédant un jardin et consommant régulièrement des racines de ce jardin)	2071
Refus de prélèvement (foyers possédant un jardin, consommant régulièrement des racines de ce jardin et ne souhaitant pas connaître le niveau de contamination)	61
Jardins éloignés (foyers consommant régulièrement des racines cultivées dans un jardin éloigné de l'habitation enquêtée)	258



Répartition des concentrations en chlordécone dans le sol mesurées suite à l'analyse des prélèvements (exprimées en $\mu\text{g}/\text{kg}$ de sol sec) :

A ce jour, sur les 2071 prélèvements réalisés, 1484 ont été analysés et sont référencés.

Nombre de résultats par teneur en chlordécone	
[< 10 $\mu\text{g}/\text{kg}$]	421
[10 - 100 $\mu\text{g}/\text{kg}$]	359
[100 - 250 $\mu\text{g}/\text{kg}$]	227
[250 - 1000 $\mu\text{g}/\text{kg}$]	218
[> 1000 $\mu\text{g}/\text{kg}$]	259



La concentration maximale en chlordécone mesurée dans les jardins est de 33130 $\mu\text{g}/\text{kg}$ de sol sec.

[< 10 $\mu\text{g}/\text{kg}$]	} → Pas de restriction quant à l'utilisation du jardin
[10 - 100 $\mu\text{g}/\text{kg}$]	
[100 - 250 $\mu\text{g}/\text{kg}$]	} → Recommandations de limiter à maximum 2 fois par semaine la consommation des légumes-racines du jardin - Conseils de diversification des cultures et de modification des pratiques culturales des légumes-racines
[250 - 1000 $\mu\text{g}/\text{kg}$]	
[> 1000 $\mu\text{g}/\text{kg}$]	→ Forte recommandation de ne plus produire ni consommer de légumes-racines cultivés directement dans le sol du jardin - Conseils de diversification des cultures et de cultiver les légumes-racines en "hors-sol"

1052 retours de résultats avec conseils nutritionnels adaptés ont été envoyés par courrier.
462 foyers ont fait l'objet d'un retour de l'équipe JAJA pour un accompagnement personnalisé.

Programme Jardins Familiaux

4 Résidence casse, rue Daniel Beauperthuy, 97100 Basse-Terre - Tél. : 05 90 95 41 17 - Fax : 05 90 95 14 66
 Site internet : www.jafa.gp - Courriel : jafa@coges.gp

